

**S**PELI®



TÜRKLINKEN  
UND BESCHLÄGE  
2018/2019



reddot design award  
winner

internationaler Prestige-Designpreis



Die Klinke MAXIMAL gewann einen internationalen Prestige-Designpreis Reddot Award. Sie bietet viele Möglichkeiten der Oberflächenbehandlungen und Kombinationen der Türfüllungen mit Türdekors Sapeli.

## Wie wählen Sie richtig eine Türklinke und ein Beschlag

### 1 FORM

Wir einigen uns bestimmt darüber, dass es nicht glücklich ist, im Kinderzimmer die gleichen Klinke gleichwie im Rockclub zu wählen. Wenn Sie dieses Kriterium vernachlässigen, können Sie Ihren kleinen Sprösslingen oder auch den Frauen mit kleinerer Handfläche die Nutzung erschweren und zusätzliche Verbesserung ist unnötig teuer. Dabei genügt so wenig - sich vorstellen, wie die neue Klinke in die Hand Ihres Kindes passt, oder sie direkt im Showroom ausprobieren.

### 2 DESIGN

Schon bevor Sie die Klinke berühren, hinterlässt sie in Ihnen einen ästhetischen Eindruck. Die Metallteile der Tür sind keine Gelegenheit zu einer schillernden Exhibition, bemühen Sie sich, dass jeder Kommende die Tür immer als ein harmonisches Ganzes wahrnimmt. Berücksichtigen Sie nicht nur die Form, sondern auch die Ergonomie - beim Ergreifen der Klinke müssen Sie ein schönes, mit nichts störendes Gefühl haben. Uns was wichtig ist - Vergessen Sie nicht die anderen Elemente des Interieurs zu berücksichtigen, die den Gesamteindruck beeinflussen können.

### 3 FUNKTION

Die Wahl der Klinke und der Beschläge hängt natürlich auch vom Öffnungssystem und von der seitlichen Ausrichtung des Flügels ab. Wenn Sie die Türen und Zargen bei ausgewählten SAPELI-Händlern als Komplet bestellen, müssen Sie sich keine Sorgen machen, wir überprüfen und bewachen alles für Sie. Es genügt, wenn Sie einem kompetenten Mitarbeiter beschreiben, was Sie von der Tür erwarten, eventuell lassen Sie sich alternative Möglichkeiten der Lösung vorlegen.

### 4 UNTERE ROSETTE

Betrachten Sie die Rosette wieder als Teil einer Ganzheit. Ihre Form sollte nicht nur das Aussehen der Klinke, sondern auch der gesamte Stil Ihres Interieurs ergänzen. In Bezug auf die funktionellen Eigenschaften kann die Rosette in einigen Ausführungen sein, und zwar in Abhängigkeit vom eingebauten Schloss - WC, BB oder PZ. Auch die Türen mit verschiedenen Typen von Schlössern können zusammen perfekt abgestimmt werden. Nicht immer wird die untere Rosette benötigt. Erwägen Sie deren Ausnutzung und Möglichkeit, was Design betrifft, eine sauberere Version zu wählen - die Klinke ohne untere Rosette.

### 5 MATERIAL

Die Klinke sind eines der am meisten frequentierten und belastendsten Elemente Ihres Wohnens. Daher achten wir auf langfristige Lebensdauer und Funktionalität. Die Werkstoffe für die Herstellung der Klinke sind nur hochwertige Materialien - massives Messing und Edelstahl. Keine Klinke in unserem Angebot besteht aus billigem und porösem Zamak-Material.

### TSCHECHISCHE 6 HERSTELLUNG

Die tschechischen Türen verstehen sich am besten mit den tschechischen Klinke. Wir in Sapeli wissen das sehr gut, und deshalb bringen wir Ihnen ein komplettes Angebot an hochwertigen Design-Klinke gerade von tschechischen Herstellern.

# OBERFLÄCHEN, TERMINE, GARANTIE

Die Edelstahlbeschläge bieten wir an sowohl in der meistverkauften Bearbeitung NRZ (Edelstahl geschliffen), als auch in der Oberflächenbehandlung TIN-K (Titan schwarz). Die Messingbeschläge bieten wir nicht nur in der meistverkauften Oberfläche von Satin Nickel an, sondern auch in der breiten Skala von anderen Oberflächen, wie: SNI-geschliffen, Cr, MS, Ms-L, Cr-K, TIN-C, TIN-K, TIN-B, TIN-S, TIN-A siehe abgebildete Oberflächenbehandlung sind. Bitte kontaktieren Sie Ihren nächsten Sapeli-Händler fürs nähere Preisangebot dieser Oberflächen.

**SNI** mattes Nickel  
Galvanische Beschichtung auf dem Messingerzeugnis mit der samtig glatten Oberfläche



- Herstellungsdatum: 2-4 Wochen
- Garantie: 3 Jahre
- Verwendung: Innenräume
- Wartung: Mittel M&T TITAN oder SIDOL

**Cr** glänzendes Chrom  
Galvanische Beschichtung auf dem Messingerzeugnis mit der hochglänzenden Oberfläche



- Herstellungsdatum: 3-4 Wochen
- Garantie: 3 Jahre
- Verwendung: Interieurs und auch Exterieurs
- Wartung: Baumwolltuch, bzw. Mittel SIDOL

**TiN-A** Titan Messing matt  
Die physikalisch aufgestäubte Oberfläche mit der nicht zufälligen Ähnlichkeit mit der natürlichen Messingklinge, früher in großem Maß verwendet und bei M&T wieder ins Angebot eingegliedert. Der Gelb/Goldton ist eine außergewöhnliche Lösung an allen Orten, wo die Anforderung auf die Abstimmung der Ganzheit in der Messing- oder Goldfarbe besteht.



- Herstellungsdatum: 4-8 Wochen
- Garantie: 15 Jahre
- Verwendung: Interieurs und auch Exterieurs
- Wartung: Mittel M&T TITAN
- Mengenbedingung: nur für Kunden über 50 Paar von Beschlägen

**SNI-geschliffen** Nickel matt geschliffen  
Galvanische Beschichtung auf dem Messingerzeugnis mit der handgeschliffenen Oberfläche



- Herstellungsdatum: 2-4 Wochen
- Garantie: 3 Jahre
- Verwendung: Innenräume
- Wartung: Mittel M&T TITAN oder SIDOL

**Ms** Messing natural  
Mechanisch modifizierte Oberfläche auf dem Messingerzeugnis mit feiner Struktur und Farbigkeit, die mit natürlichem Holz, entweder ursprünglich oder modern strukturiert, feinfühlig ergänzt wird. Die Oberfläche wird mit dem umgebenden Material natürlich altern und ihre Farbigkeit entsprechend den klimatischen Bedingungen ändern. Ausgezeichnete Investition mit lebenslänglicher Garantie.



- Herstellungsdatum: 3-4 Wochen
- Garantie: lebenslänglich!
- Verwendung: Interieurs und auch Exterieurs
- Wartung: wartungsfrei, Baumwolltuch, bzw. Mittel SIDOL

**NRz** Edelstahl - matt  
Die mechanisch von Hand geschliffene Oberfläche auf dem Edelstahlzeugnis mit fein geschliffener Struktur.



- Herstellungstermin: 7 Werktag für Rosettenbeschläge, ein anderes Edelstahl-Sortiment 3-4 Wochen
- Garantie: 5 Jahre
- Verwendung: Interieurs und auch Exterieurs
- Wartung: wartungsfrei, Mittel M&T TITAN



**Ms-L** Messing poliert  
Die mechanisch mit Hand polierte Oberfläche auf dem Messingerzeugnis mit der hochglänzenden Oberfläche, die nach und nach patiniert und matt wird. Die Oberfläche altert natürlich und ändert ihre Farbigkeit und auch ihr Aussehen nach der Häufigkeit der Türöffnung - an meist frequentierten Stellen bleibt sie glänzend, ansonsten wird sie matt mit dunklerem Ton. Jedes Stück ist das Original mit einem anderen Alterungsprozess und einer anderen visuellen Färbung. Ausgezeichnete Investition mit lebenslänglicher Garantie.



- Herstellungsdatum: 3-4 Wochen
- Garantie: lebenslänglich!
- Verwendung: Interieurs und auch Exterieurs
- Wartung: wartungsfrei, Baumwolltuch, bzw. Mittel SIDOL

**TIN-C** Titan Chrom matt  
Die physikalisch aufgestäubte Oberfläche mit der breitesten Ausnutzung, die dank ihres stahlgrauen/blauen Metallic-Farbtönen im breitem Spektrum von Gebäuden und Projekten mit Akzent auf erstklassige Qualität und Design die Verwendung finden kann. Diese Oberfläche ist auch die härteste und haltbarste Oberfläche von unserem Angebot an Titanoberflächen und eignet sich daher direkt zur Anwendung im Außenbereich und in den maximal belasteten Räumen.



- Herstellungsdatum: 2-4 Wochen
- Garantie: 3 Jahre
- Verwendung: Innenräume
- Wartung: Mittel M&T TITAN oder SIDOL

**TIN-B** Titan braun matt  
Die physikalisch aufgestäubte Oberfläche war speziell für die Reihe von Beschlägen DESIGN 2009 entwickelt. Die wechselnde Oberfläche, die das Spektrum der Brauntöne durchläuft und an den Rändern der Klinken bis zu einer tiefdunklen Farbe endet, kann kaum definiert werden. Ab Vermarktung im Jahr 2009 ist sie bei Architekten und Kunden mit einem Sinn für fortschrittliches Design immer beliebter geworden.



- Herstellungsdatum: 4-8 Wochen
- Garantie: 15 Jahre
- Verwendung: Interieurs und auch Exterieurs
- Wartung: Mittel M&T TITAN

**Cr-K** schwarzes Chrom natural  
Galvanische Beschichtung auf dem Messingerzeugnis mit der vorbehandelten Oberfläche mit feiner Struktur, die den anspruchsvollen Anforderungen auf moderne Architektur, sowie auf stilvolle traditionelle Gebäude entspricht. Die mattschwarze Oberfläche von höchster Qualität.



- Herstellungsdatum: 4-6 Wochen
- Garantie: 5 Jahre
- Verwendung: Interieurs und auch Exterieurs
- Wartung: wartungsfrei, Baumwolltuch, bzw. Mittel SIDOL

**TIN-K** Titan schwarz matt  
Die physikalisch aufgestäubte Oberfläche mit der längsten Tradition - das ist schwarzes Titan, das wir auf unseren Produkten schon seit dem Jahre 2000 anwenden. Während dieser Zeit hat diese Oberfläche viele Unterstützer gewonnen, vorwiegend Investoren von Hochhäusern und Innenräumen, wo sie mit ihrem Farbton vorbestimmt wird. Es handelt sich um keine gewöhnliche schwarze Farbe, sondern um ein metallischen grau/schwarzen Farbton, der durch seine Struktur und unverwechselbaren metallischen Farbton sofort fesselt.



- Herstellungsdatum: 4 Wochen
- Garantie: 15 Jahre
- Verwendung: Interieurs und auch Exterieurs
- Wartung: Mittel M&T TITAN

**TIN-S** Titan Bronze matt  
Die physikalisch aufgestäubte Oberfläche ist überall dort gefragt, wo der Nachdruck auf Tradition, Übereinstimmung mit dem Holz bzw. mit anderen natürlichen Materialien gelegt wird, leihend den Abwicklungen Genius Loci.



- Herstellungsdatum: 4-8 Wochen
- Garantie: 15 Jahre
- Verwendung: Interieurs und auch Exterieurs
- Wartung: Mittel M&T TITAN
- Mengenbedingung: nur für Kunden über 50 Paar von Beschlägen

# EIN PROJEKT - EIN DESIGN

Die Beschläge aus diesem Katalog bieten die Möglichkeit der Vereinigung der Beschläge im ganzen Ihren Haushalt in ein einziges Design. Die Klinken auf Ihren Holz-, Ganzglas-, Sicherheits- und Aluminiumtüren, die Fensterkurbel und auch die Kurbel von HS-Portalen können gleiche Form haben. Die Form von Klinken und Kurbeln kann unter anderem auch die Türgriffe, Schiebetürmuscheln, Türscharnier, Türanschläge und anderes Zubehör kopieren. Zum Beispiel von breiten Möglichkeiten und Kombinationen führen wir die ENTERO Beschläge an, aber es ist selbstverständlich möglich, die meisten Beschläge von dem Katalog auf diese Designweise abzustimmen.

ENTERO Türklinken für Holztüren



ENTERO Beschläge für Aluminium- und Stahltüren, Beschläge für Tore



Rechteckige Bänder für Holztüren



ENTERO Muscheln für Schiebetüren



ENTERO Türgriffe lang



ENTERO Sicherheitsrosetten



ENTERO Sicherheitsgriffe



ENTERO Fensterkurbeln 3 und 4 Positionen



ENTERO Bänder für Glastüren



ENTERO Klinken und Schlösser für Glastüren



Rechteckige Türanschläge



ENTERO Türgriffe und Kugeln für Glas- und Holztüren



FORSAP®

DESIGN-EDELSTAHLBESCHLAG



^  
Oberflächenbehandlung: Edelstahl  
geschliffen  
Material: Edelstahl

DESIGN-EDELSTAHLBESCHLAG

MISTY®



^  
Oberflächenbehandlung: Edelstahl  
geschliffen  
Material: Edelstahl



^  
Oberflächenbehandlung: Edelstahl  
geschliffen  
Material: Edelstahl



^  
Oberflächenbehandlung: Edelstahl  
geschliffen  
Material: Edelstahl

# SPY

## DESIGN-EDELSTAHLBESCHLAG



^  
Oberflächenbehandlung: Edelstahl  
geschliffen  
Material: Edelstahl



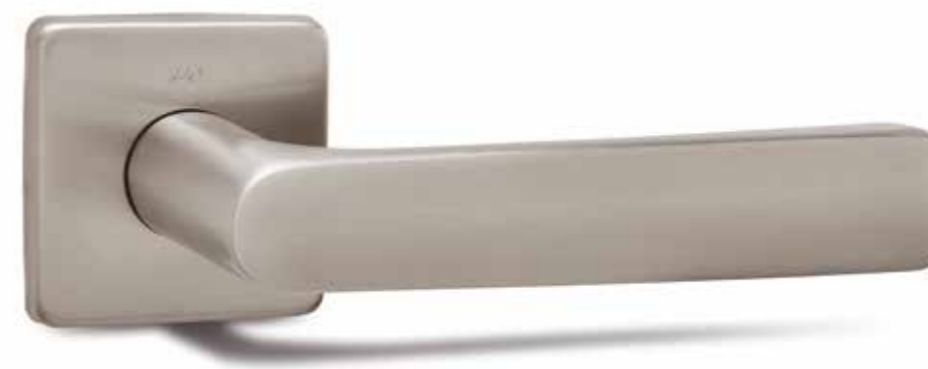
^  
Oberflächenbehandlung: Edelstahl  
geschliffen  
Material: Edelstahl

## DESIGN-EDELSTAHLBESCHLAG

# STREET



^  
Oberflächenbehandlung: Edelstahl  
geschliffen  
Material: Edelstahl



^  
Oberflächenbehandlung: Edelstahl  
geschliffen  
Material: Edelstahl

TORRES®

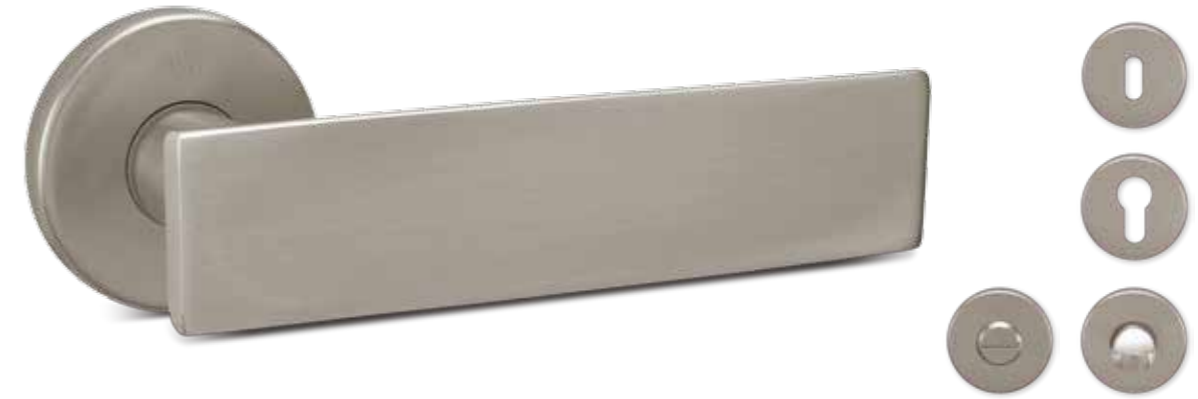
DESIGN-EDELSTAHLBESCHLAG



^  
 Oberflächenbehandlung: Edelstahl  
 geschliffen  
 Material: Edelstahl

DESIGN-EDELSTAHLBESCHLAG

ENTERO



^  
 Oberflächenbehandlung: Edelstahl  
 geschliffen  
 Material: Edelstahl



^  
 Oberflächenbehandlung: Edelstahl  
 geschliffen  
 Material: Edelstahl



^  
 Oberflächenbehandlung: Edelstahl  
 geschliffen  
 Material: Edelstahl

# KVADRA

## DESIGN-EDELSTAHLBESCHLAG



^  
Oberflächenbehandlung: Edelstahl  
geschliffen  
Material: Edelstahl



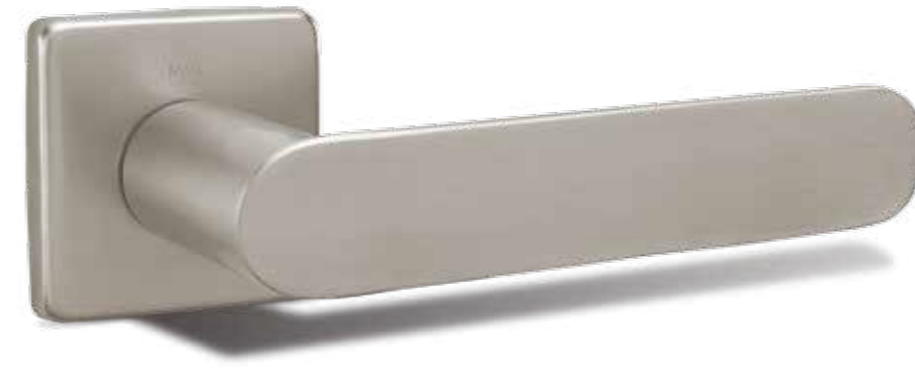
^  
Oberflächenbehandlung: Edelstahl  
geschliffen  
Material: Edelstahl

## DESIGN-EDELSTAHLBESCHLAG

# NOVA



^  
Oberflächenbehandlung: Edelstahl  
geschliffen  
Material: Edelstahl



^  
Oberflächenbehandlung: Edelstahl  
geschliffen  
Material: Edelstahl

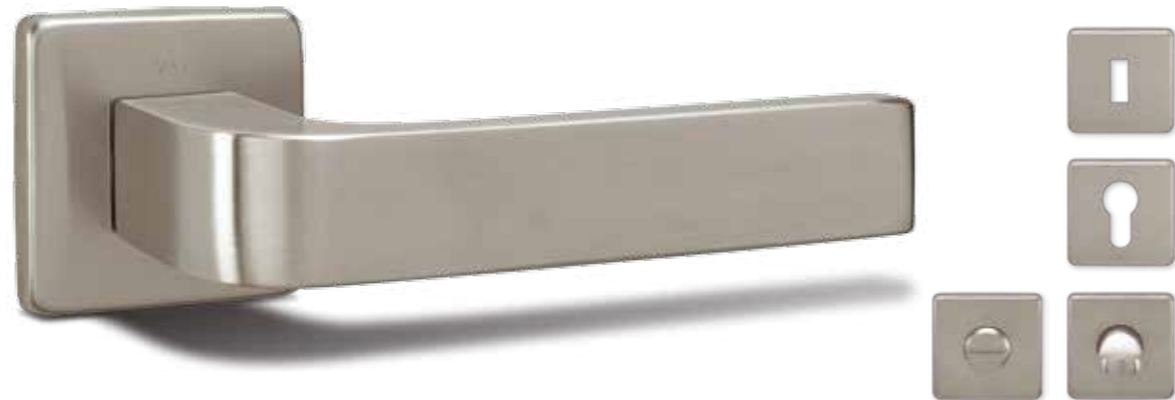


# PROMO

## DESIGN-EDELSTAHLBESCHLAG



^  
 Oberflächenbehandlung: Edelstahl  
 geschliffen  
 Material: Edelstahl



^  
 Oberflächenbehandlung: Edelstahl  
 geschliffen  
 Material: Edelstahl

## DESIGN-EDELSTAHLBESCHLAG



^  
 Oberflächenbehandlung: Edelstahl  
 geschliffen  
 Material: Edelstahl



^  
 Oberflächenbehandlung: Edelstahl  
 geschliffen  
 Material: Edelstahl

# SENZA

# DENY

## ROHR-EDELSTAHLBESCHLAG



^  
Oberflächenbehandlung: Edelstahl  
geschliffen  
Material: Edelstahl



^  
Oberflächenbehandlung: Edelstahl  
geschliffen  
Material: Edelstahl

## ROHR-EDELSTAHLBESCHLAG



^  
Oberflächenbehandlung: Edelstahl  
geschliffen  
Material: Edelstahl



^  
Oberflächenbehandlung: Edelstahl  
geschliffen  
Material: Edelstahl

# JAMESON

# LUSY

## ROHR-EDELSTAHLBESCHLAG



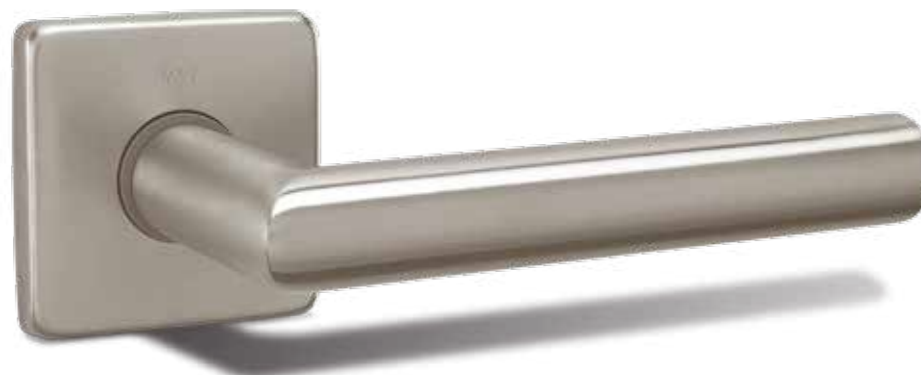
^  
Oberflächenbehandlung: Edelstahl  
geschliffen  
Material: Edelstahl

## ROHR-EDELSTAHLBESCHLAG

# MORGAN



^  
Oberflächenbehandlung: Edelstahl  
geschliffen  
Material: Edelstahl



^  
Oberflächenbehandlung: Edelstahl  
geschliffen  
Material: Edelstahl



^  
Oberflächenbehandlung: Edelstahl  
geschliffen  
Material: Edelstahl

## MASSIVE MESSINGBESCHLÄGE

Die Herstellung einer hochwertigen Klinke ist nur aus einem hochwertigen Messingschmiedestück möglich, durch Schleifen, Polieren und Plattieren weiterverarbeitet. Dieser Prozess ist langwierig und finanziell sehr anspruchsvoll, aber das Ergebnis lohnt sich. Sie erhalten ein Erzeugnis, aus dem auf Sie die Hitze von Hochöfen und die Rackerei menschlicher Hände atmet, verbunden mit der Kreativität der tschechischen Handwerker. Heutzutage, wenn der Markt mit billigen Produkten aus Messingimitat überschwemmt wird, wie zum Beispiel Zamak-Material, sind unsere Klinken absolut einzigartig. Wir liefern diese Beschläge nicht nur in der beliebten satinieren Nickeloberfläche, sondern auch in vielen anderen Oberflächen (Katalog Seite 4), deren Preis Sie auf Anfrage beim Sapeli Händlern ermitteln.

## ANDY



^  
Oberflächenbehandlung: Satin Nickel  
Werkstoff: massives Messing

## MASSIVE MESSINGBESCHLÄGE



^  
Oberflächenbehandlung: Satin Nickel  
Werkstoff: massives Messing

## BURAK

## ANDY



^  
Oberflächenbehandlung: Satin Nickel  
Werkstoff: massives Messing

## CESAN

# MINIMAL

## MASSIVE MESSINGBESCHLÄGE



^  
Oberflächenbehandlung: Satin Nickel  
Werkstoff: massives Messing

# MINI-V



^  
Oberflächenbehandlung: Satin Nickel  
Werkstoff: massives Messing

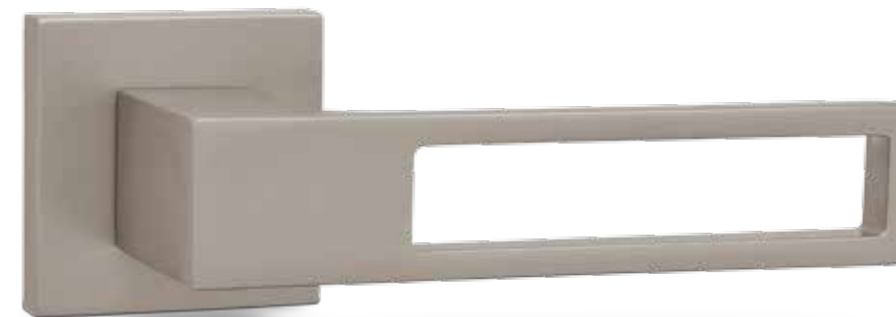
## MASSIVE MESSINGBESCHLÄGE



^  
Oberflächenbehandlung: Satin Nickel  
Werkstoff: massives Messing

# ENTERO

# ENTRY



^  
Oberflächenbehandlung: Satin Nickel  
Werkstoff: massives Messing

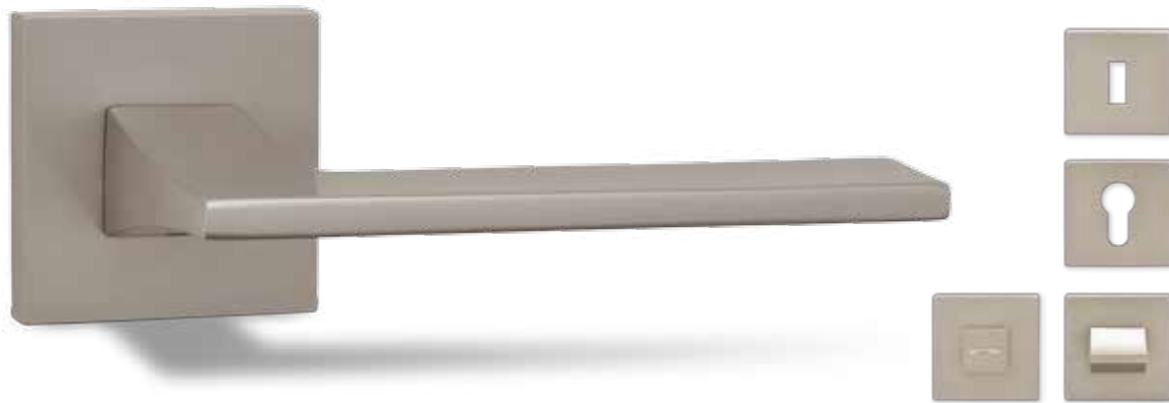
# TRINITY

MASSIVE MESSINGBESCHLÄGE



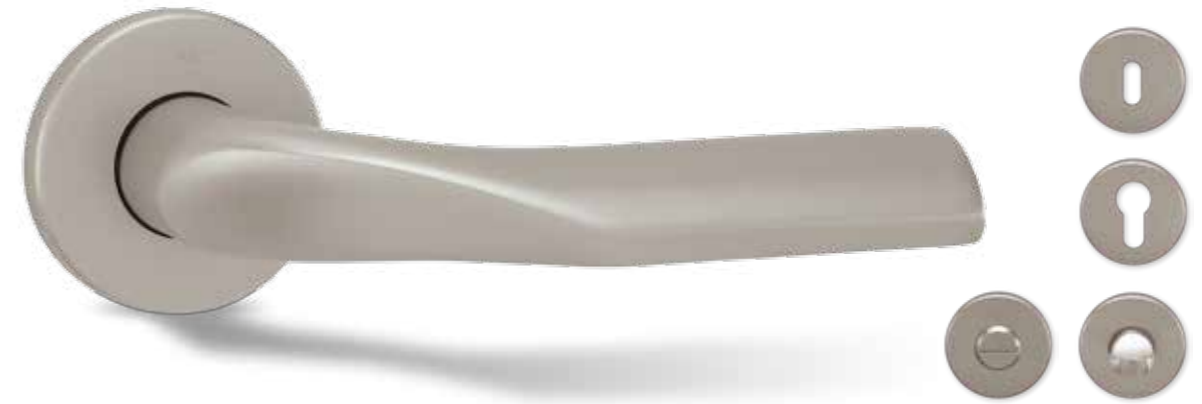
^  
Oberflächenbehandlung: Satin Nickel  
Werkstoff: massives Messing

# TERRY



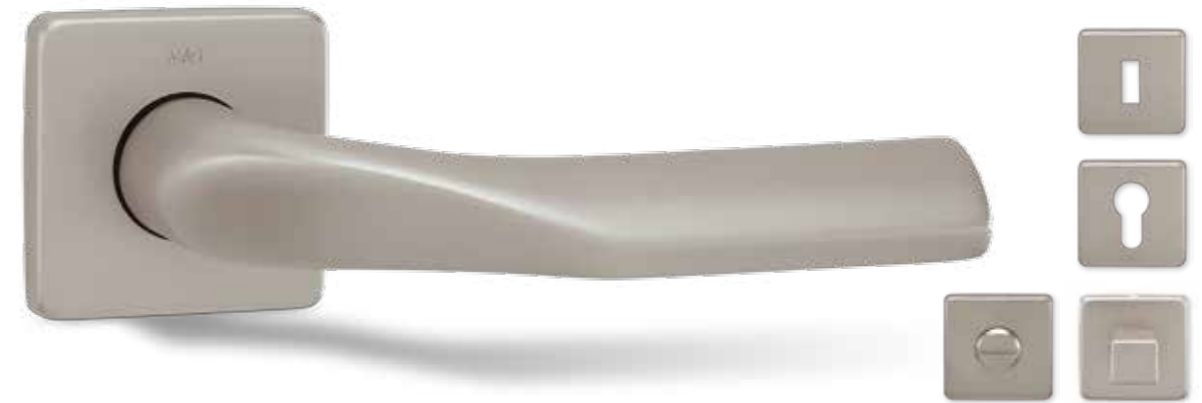
^  
Oberflächenbehandlung: Satin Nickel  
Werkstoff: massives Messing

MASSIVE MESSINGBESCHLÄGE



^  
Oberflächenbehandlung: Satin Nickel  
Werkstoff: massives Messing

# SOGUT



^  
Oberflächenbehandlung: Satin Nickel  
Werkstoff: massives Messing

# EDELSTAHLBESCHLAG MIT FLACHEN ROSETTEN

Probieren Sie die Originalität und perfekte Funktionalität der innovativen Konstruktionslösung aus. Die flachen und dünnen Rosetten ragen nur leicht über die Türoberfläche hinaus und entsprechen damit der Forderung nach dem heute so beliebten minimalistischen Design. Deshalb ist dieser Beschlag bei Architekten und Designern sehr beliebt und ist für alle Typen von Projekten vorbestimmt, bei denen maximale Funktionalität, schnelle und einfache Montage und präzises Design im Vordergrund stehen.



## EDELSTAHLBESCHLAG MIT FLACHEN ROSETTEN

## SONIA



^  
Oberflächenbehandlung: Edelstahl  
geschliffen  
Material: Edelstahl

## ENTERO II



^  
Oberflächenbehandlung: Edelstahl  
geschliffen  
Material: Edelstahl

# KLINKEN MIT DER MAGNETISCHEN ROSETTE

Die vollkommenste Konstruktion mit der Menge von Innovationen. Sie werden von deren Geschwindigkeit der Montage und von deren Wirkungskraft überrascht, die eine neue und gleichzeitig die höchste Kategorie im Bereich von Konstruktionen der Türklinken bildet.

Das entwickelte Konstruktionssystem der magnetischen Rosetten fixiert die Klinken und Rosetten zum Türblatt außergewöhnlich fest, schnell und gründlich, mit langfristiger Wirkungskraft, ohne Möglichkeit jedweder Bewegung der Rosetten nach dem Türblatt, ohne Möglichkeit der Türverkratzung.

Die Klinken mit der magnetischen Rosette liefern wir nicht nur im Werkstoff geschliffener Edelstahl, sondern auch in der titanschwarzen matten Oberfläche, die jetzt sehr gefragt wird und die das zeitgenössische moderne Interieur Ihres Wohnens unterstreicht. Alle Detailinformationen über Ausführungen, Oberflächenbehandlungen und Beschlagkonstruktionen finden Sie bei allen Sapeli-Händlern.



^  
Oberflächenbehandlung: Edelstahl geschliffen



^  
Oberflächenbehandlung: Edelstahl geschliffen



^  
Oberflächenbehandlung: Edelstahl geschliffen

## LUSY



## JAMESON



## MORGAN



Die Beschläge sind sowohl auf der runden, als auch auf der rechteckigen Rosette in der Oberflächenbehandlung geschliffener Edelstahl und Titan schwarz matt herzustellen - nähere Informationen bei den Verkäufern.





^  
Oberflächenbehandlung: Edelstahl  
geschliffen

## MISTY



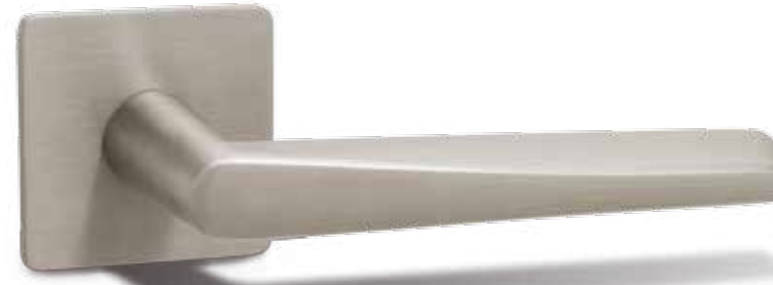
^  
Oberflächenbehandlung: Edelstahl  
geschliffen

## STREET



^  
Oberflächenbehandlung: Edelstahl  
geschliffen

## SENZA



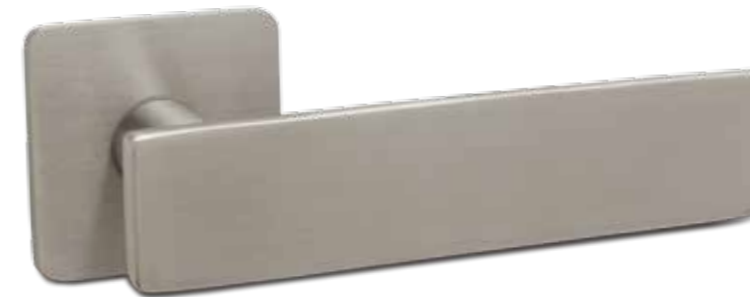
^  
Oberflächenbehandlung: Edelstahl  
geschliffen

## TORRES



^  
Oberflächenbehandlung: Edelstahl  
geschliffen

## TORRES



^  
Oberflächenbehandlung: Edelstahl  
geschliffen

## ENTERO



# SCHWARZ IST IN

Die schwarze Farbe ist Kontrast der Weißfarbe und das genau wird von dieser Farbe in minimalistischen Interieurs und auch Exterieurs erwartet, in denen großer Nachdruck auf Detail von Produkten gelegt wird, zu denen die Leuchten, Mischbatterien und selbstverständlich Türbeschläge gehören. Es ist nicht aber nur die Kombination mit der weißen Farbe, wo der schwarze matte Beschlag dessen Anwendung findet.

Natürliche Holzmaterialien gerade mit der Kombination mit der schwarzen matten Oberfläche sind jetzt sehr wünschenswert. Lassen Sie sich mit dieser Oberfläche inspirieren, die breite Anwendung in allen Projekten der höchsten Kategorie findet.

Innerhalb der Türen können Sie nahezu alles Zubehör - Klinken, Kurbel, Metalltürkanten, dekoratives Zubehör auf der Fläche, Schlösser und auch Türscharnier - aufeinander abstimmen. Sie werden mit Design, Originalität und Eleganz der Kombination dieses Zubehörs entzückt. In der schwarzen Oberfläche sind die meisten Beschläge aus diesem Katalog herzustellen.



Oberflächenbehandlung: Titan schwarz matt



Oberflächenbehandlung: Titan schwarz matt



Oberflächenbehandlung: Titan schwarz matt

## MORGAN



## LUSY



## STREET



schwarzer Sicherheitsbeschlag

schwarze Muschel MINIMAL II und MAXIMAL II

schwarzes magnetisches Schloss SAPELI

schwarzes verstecktes Band SAPTEC

schwarzer Band 80/10

# DESIGNBESCHLAG: VOLLKOMMENE ABSTIMMUNG DES INTERIEURS

Diese Reihe von Beschlägen ist für Liebhaber von vollkommener Abstimmung der Interieurs ohne Kompromisse bestimmt. In den Beschlag können Sie das gleiche Material einsetzen lassen, das an der Türfläche verwendet wird, und so schaffen Sie mit Ihrer Tür einen perfekten Designschmuck, den alle Ihre Freunde bewundern werden. Diese Option betrifft nicht nur die Klinken für Holztüren, sondern auch die Muscheln und Türgriffe für Schiebetüren, die Türbodenanschlätze, die Beschläge für Ganzglastüren, aber auch die Fenstergriffe.



## EIN PROJEKT EIN DESIGN



## MAXIMAL

^  
Oberflächenbehandlung: Satin Nickel / Holz nach dem Angebot  
Sapeli\*  
Werkstoff: massives Messing

## Weiteres Zubehör aus der MAXIMAL Kollektion

Klinken und Schlösser für Glastüren



Sicherheitsrosetten



Fensterkurbeln 3 und 4 Positionen



Griffmuscheln für Schiebetüren



Fensterkurbeln HS Portale für Schiebefenster und Schiebewände



Stossgriff



Band für Glastüren



Türstopper



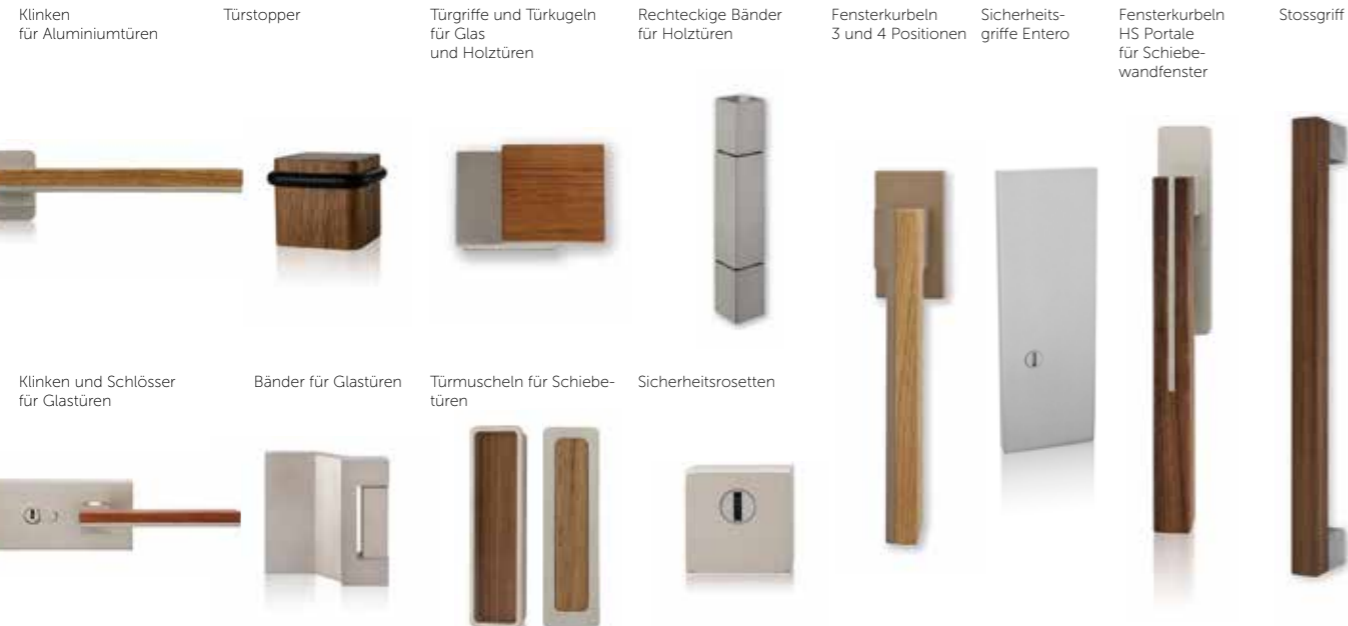
\*Der Preis beinhaltet Holzfüllungen, die Preise anderer Füllmaterialien können variieren 37

# DESIGN M4

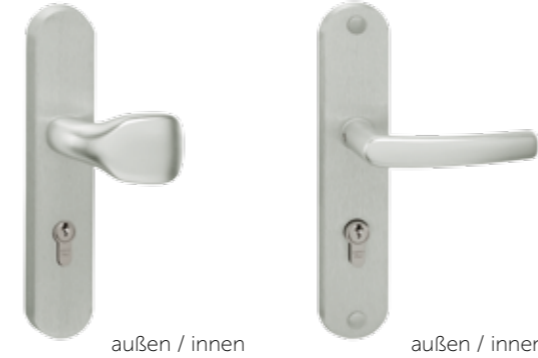


Oberflächenbehandlung: Satin Nickel / Furnier nach dem Angebot Sapeli\*  
Werkstoff: massives Messing

## Weiteres Zubehör aus der DESIGN Kollektion



# SICHERHEITSBESCHLAG 01



Oberflächenbehandlung: Satin F1  
Material: Aluminium  
Beschlag ohne Mittelbolzen - einfache Montage.

# SICHERHEITSBESCHLAG 02



Oberflächenbehandlung: Satin F1  
Material: Aluminium  
Beschläge ohne Mittelbolzen - einfache Montage.



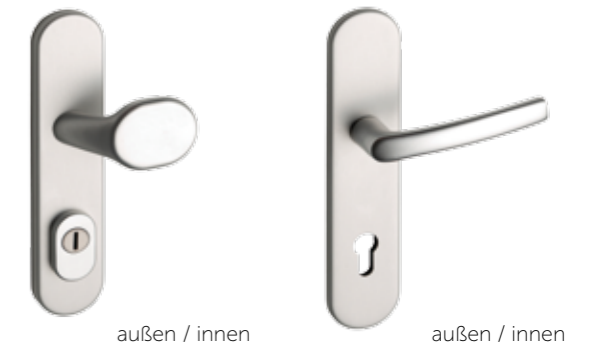
# SICHERHEITSBESCHLAG 04



Oberflächenbehandlung: Chrom  
Material: Edelstahl



# SICHERHEITSBESCHLAG 13



Oberflächenbehandlung: Satin F1  
Material: Aluminium

Beschläge ohne sichtbare Befestigungsschrauben - perfektes Aussehen.

\*zylindrischer Schlosseinsatz ist nicht im Preis enthalten  
Preis für Beschläge für Türstärke 40 mm

## SICHERHEITSBESCHLAG SICHERHEITSBE- SCHLAG 05



außen / innen

außen / innen

mögliche Kombination mit Edelstahlklinke 01, 05, 07, 08

Oberflächenbehandlung: Edelstahl geschliffen

Material: Edelstahl

Beschläge ohne sichtbare Befestigungsschrauben und Mittelbolzen - perfektes Aussehen.  
Einfache Montage, geeignet für alle Sapeli Türen.

## SICHERHEITSBE- SCHLAG 08



außen / innen

außen / innen

mögliche Kombination mit Edelstahlklinke 01, 05, 07, 08

Oberflächenbehandlung: Edelstahl geschliffen

Material: Edelstahl

Beschläge ohne sichtbare Befestigungsschrauben und Mittelbolzen - perfektes Aussehen.  
Einfache Montage, geeignet für alle Sapeli Türen.



### \*\* KLINKE 01

Wir empfehlen  
mit Interieurbeschlag  
MISTY  
kombinieren



### KLINKE\*\* 05

Wir empfehlen  
mit Interieurbeschlag  
STREET  
kombinieren



### KLINKE\*\* 07

Wir empfehlen  
mit Interieurbeschlag  
STREET  
mit SPY-Beschlag



### KLINKE\*\* 08

Wir empfehlen  
mit Interieurbeschlag  
NOVA  
kombinieren

\*\*Diese Klinke sind an Beschlägen SICHERHEIT 05 und  
SICHERHEIT 08 zu versetzen

## SICHERHEITSBE- SCHLAG M9



außen / innen

außen / innen

Oberflächenbehandlung: Edelstahl  
geschliffen

Material: Edelstahl

## SICHERHEITSBE- SCHLAG M10



außen / innen

außen / innen

Oberflächenbehandlung: Edelstahl  
geschliffen

Material: Edelstahl

Die Sicherheitsbeschläge M9, 10, 11, 12 sind nach der Oberfläche mit allen im Katalog enthaltenen Interieur-  
Klinken zu kombinieren.

Die Preise für die Rosetten-Sicherheitsausführungen sind bei jedem Beschlagtyp im Katalog aufgeführt.

## SICHERHEITSBESCHLAG SICHERHEITSBE- SCHLAG M11



außen / innen

außen / innen

Oberflächenbehandlung: Satin Nickel

Werkstoff: massives Messing

## SICHERHEITSBE- SCHLAG M12



außen / innen

außen / innen

Oberflächenbehandlung: Satin Nickel

Werkstoff: massives Messing

\*zylindrischer Schlosseinsatz ist nicht im Preis für Beschläge für Türstärke 40 mm enthalten

41

## SICHERHEITSBESCHLAG SICHERHEITSBE- SCHLAG 14



mögliche Kombination mit Edelstahlklinken 01, 05, 07, 08

Oberflächenbehandlung: Edelstahl geschliffen

Material: Edelstahl

Beschläge ohne sichtbare Befestigungsschrauben und Mittelbolzen - perfektes Aussehen.  
Einfache Montage, geeignet für alle Sapeli Türen.

## SICHERHEITSBE- SCHLAG 15



mögliche Kombination mit Edelstahlklinken 01, 05, 07, 08

Oberflächenbehandlung: Edelstahl geschliffen

Material: Edelstahl

Beschläge ohne sichtbare Befestigungsschrauben und Mittelbolzen - perfektes Aussehen.  
Einfache Montage, geeignet für alle Sapeli Türen.

## SICHERHEITSGRIFF ENTERO TÜRGRIFF



ENTERO  
Sicherheitsgriff 75 mm

Für den Entero Sicherheitsgriff wird einseitige Klinke von der inneren Türseite aus dem SAPELI-Katalog geliefert. Es wird 1/2 Paar bestellt und es ist notwendig, die Ausrichtung der Klinke L oder R zu spezifizieren. Die erforderliche Montagekomponente ist ein Distanzvierkant. Der Distanzvierkant und die einseitige Klinke sind nicht der Bestandteil des Sicherheitsgriffs Entero und sind separat zu bestellen. Der Preis für einseitige Klinke beträgt 1/2 Paar. Der Schlosseinsatz ist nicht im Preis enthalten.

Im Lieferumfang des Sicherheitsgriffs ist innere zylindrische Rosette enthalten. Die innere zylindrische Rosette ist optional in vielen Formvarianten entsprechend der Klinkenausführung.

Preis auf Anfrage.

Oberflächenbehandlung: Edelstahl geschliffen  
Material: Edelstahl

Beispiel für die Berechnung des Preises für eine Tür:

75 mm

300 mm

1000mm

\*\*\*Der Preis ist für ein Komplet von Sicherheitsgriff, Distanzvierkant, Montagematerial und einseitiger LUSY Klinke angegeben.



Sicherheitsgriff  
ENTERO 1000 mm



ENTERO Sicherheitsgriff  
350 mm

## SICHERHEITSBESCHLAG SICURA \*\*



Oberflächenbehandlung: Edelstahl geschliffen  
Material: Edelstahl

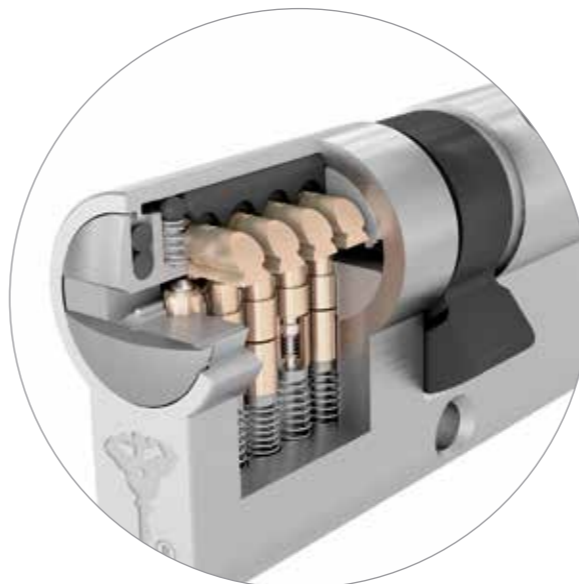
Oberflächenbehandlung: Satin Nickel  
Werkstoff: massives Messing

\*\*Sicherheitsbeschläge SICURA sind auch in den Oberflächen TIN-K, TIN-C, Cr, Ms zu liefern

\*zylindrischer Schlosseinsatz ist nicht im Preis enthalten  
Preis für Beschläge für Türstärke 40 mm

\*zylindrischer Schlosseinsatz ist nicht im Preis enthalten  
Preis für Beschläge für Türstärke 40 mm

# SICHERHEITSZYLINDER



**7x7**  
Grundlegende Sicherheit  
Sicherheitsschloss-Einsatz der Klasse 3,  
passend für alle Sapeli Türen.

- Hervorragendes Preis- / Leistungsverhältnis
- 3. Sicherheitsklasse
- 7 Türreiber in einreihiger Anordnung
- hoher Schutz gegen Planchetteneinbruch
- hoher Schutz gegen zerstörungsfreie dynamische Methode
- hoher Schutz gegen Bohren
- Schlüsselfertigung nur aufgrund der Vorlegung einer Sicherheitskarte

**INTERACTIVE**  
Hohes Sicherheitsniveau  
Sicherheitsschloss-Einsatz der Klasse 4,  
passend für alle Sapeli Türen.

- hohes Sicherheitsniveau
- 4. Sicherheitsklasse
- 10 Türreiber in der Teleskopanordnung
- interaktives Teleskop. Der Türreiber durch bewegliches Element im Schlüssel betätigt
- patentierte sphärische Form der Trommel
- hoher Schutz gegen Planchetteneinbruch
- hoher Schutz gegen zerstörungsfreie dynamische Methode
- hoher Schutz gegen Bohren
- hoher Schutz gegen Trommelausreißen
- Patentschutz des Schlüssels
- Schlüsselfertigung nur aufgrund der Vorlegung einer Sicherheitskarte

**MT 5**  
Das höchste Sicherheitsniveau  
Sicherheitsschloss-Einsatz der Klasse 4,  
passend für alle Sapeli Türen.

- das höchste Sicherheitsniveau
- 4. Sicherheitsklasse
- 10 Türreiber in der Teleskopanordnung
- 5 ungefederte Finger-Türreiber durch Schlangenschlitz am Schlüssel betätigt
- exzentrischer interaktiver Teleskop-Türreiber durch Alpha-Feder im Schlüssel betätigt
- sehr hoher Schutz gegen Planchetteneinbruch
- sehr hoher Schutz gegen zerstörungsfreie dynamische Methode
- sehr hoher Schutz gegen Bohren
- sehr hoher Schutz gegen Trommelausreißen
- Patentschutz des Schlüssels
- Schlüsselfertigung nur aufgrund der Vorlegung einer Sicherheitskarte

Sicherheitsschloss-Einsatz  
7x7

Satin

Abmessung

30+35

30+40

30+45

Sicherheitsschloss-Einsatz  
INTERACTIVE

Satin

Abmessung

30+35

30+40

30+45

Sicherheitsschloss-Einsatz  
MT5

Satin

Abmessung

31+35

31+40

31+45

Sicherheitsschloss-Einsatz  
MT5 mit Olive\*

Satin

Abmessung

30+35

30+40

30+45

Sicherheitsschloss-Einsatz  
MT5 EMERGENCY

Satin

Abmessung

30+35

30+40

30+45

# SICHERHEITSZYLINDER



**AUSFÜHRUNG MIT OLIVE**  
Sicherheit und Komfort  
Durch die am Schlosseinsatz angebrachte Olive ist es möglich, die Tür von der Innenseite der Wohnung ohne Anwendung des Schlüssels aufzuschließen und abzuschließen. Sie müssen nicht jedes Mal nach Schlüssel suchen, wenn Sie die Tür für die Nacht abschließen möchten. Es handelt sich um eine einfache und bequeme Lösung.

Sicherheitsschloss-Einsatz  
7x7 mit Olive\*

Satin

Abmessung

30+35

30+40

30+45

Sicherheitsschloss-Einsatz  
INTERACTIVE mit Olive\*

Satin

Abmessung

30+35

30+40

30+45

**AUSFÜHRUNG EMERGENCY**  
Sekurität und Sicherheit  
Außergewöhnliches Design der 7x7 und INTERACTIVE Einsätze. Es ist sehr üblich, dass jemand die Tür "zuschlägt" und den Schlüssel auf der anderen Seite lässt. Die EMERGENCY Ausführung ermöglicht den Schlosseinsatz auch dann zu entriegeln, wenn der Schlüssel auf der anderen Seite gesteckt ist. Ohne diese Funktion kann man nicht den Schlosseinsatz von außen entriegeln und der Schlosserausgang kostet manchmal so viel wie dieser Schlosseinsatz.

Sicherheitsschloss-Einsatz  
EMERGENCY 7x7

Satin

Abmessung

30+35

30+40

30+45

Sicherheitsschloss-Einsatz  
INTERACTIVE EMERGENCY

Satin

Abmessung

30+35

30+40

30+45

\*Bei der Bestellung ist es notwendig immer zu konkretisieren, aus welcher Seite des Schlosseinsatzes die Olive angebracht wird

# SAPSMART - TÜR OHNE KLINKE

Revolutionäre Art der Türöffnung ohne Verwendung der herkömmlichen Klinke. An der Tür wird fester Türgriff angebracht, der den Magnetschloss-Zeiger automatisch entriegelt, es genügt leichte Berührung der Hand und die Tür wird einfach geöffnet, ohne die Klinke drücken zu müssen. Nach dem Schließen der Tür, wird das Schloss automatisch verriegelt. Dieses System ersetzt ganz ersetzt gewöhnliche Türklinken und in der Kombination mit perfektem Design der Griffe PLANUM und VENIX schiebt die Grenze der klugen Türen Sapeli noch ein Stück weiter.



SAPSMART / PLANUM

SAPSMART / VENIX

Beschreibung
SAPSMART / VENIX
SAPSMART / VENIX WC
SAPSMART / PLANUM
SAPSMART / PLANUM WC

# KLUGE TÜRSCHLIESSSYSTEME

## ENTR™ - KLUGE TÜREN

Möchten Sie Ihre neue Sapeli Tür mit Hilfe einer drahtlosen Tastatur, einem Smartphone, einer Fernbedienung und einem Fingerabdruck entsperren und verriegeln? Mit dem Hi-Tech ENTR™ Beschlag ist das kein Problem. Der Beschlag ist für zusätzliche Montage bestimmt, ohne die Kabel zur Stromversorgung ziehen zu müssen. Er wird mit einem Ladeakkumulator mit langer Lebensdauer getrieben, der sich im Beschlagkörper befindet. Die Kommunikation unter den einzelnen Teilen der Vorrichtung ist sicher und verschlüsselt, sie verläuft kabellos. ENTR™ ist mit dem Schlosseinsatz der höchsten Sicherheitsklasse 4 ausgestattet und somit ist er für alle Arten von Eintritts- und Sicherheitstüren SAPELI bestimmt.



Die Fernbedienung entriegelt die Tür aus der großen Ferne, es ist möglich bis zu 20 Bedienelemente an einer Tür installieren.

Die kabellose neben der Haustür angebrachte Tastatur kann bis zu 20 verschiedene Codes enthalten. Es ist möglich aus einer Variante ohne Leser, oder mit einem Fingerabdruckleser zu wählen.

Mit einer Webanwendung können Sie die Tür mit Smartphone, oder mit Tablet mit Bluetooth-Technologie zu betätigen. Sie erhalten Informationen über Sperren/Entsperren der Tür, Sie weisen temporäre virtuelle Schlüssel zu.

Beschreibung
Grundeinheit ENTR ohne Zubehör
Schlosseinsatz zu ENTR Interaktive (2 Schlüssel) bis zur Länge von 90 mm
Fernbedienung
Gesamt
anderes optionales Zubehör
Kabellose Tastatur
Fingerabdruckleser

- \* optionales Zubehör zum Aufpreis
- \*\* obligatorisches Zubehör. Der Schlosseinsatz muss in der Bestellung mit dem Buchstaben "Z" auf der Seite markiert werden, auf der die ENTR Einheit montiert wird, z.B. 30+Z35! Der Preis des Schlosseinsatzes ändert sich nach der Türstärke.
- \*\*\* er ist an alle Sicherheitsbeschläge im Katalog zu bestücken. Der Sicherheitsbeschlag ist nicht im Preis enthalten.

Der Preis besteht aus der Grundeinheit ENTR und dem obligatorischen oder optionalen Zubehör. Beispielpreis für Sapeli Tür mit Stärke 40 mm mit einer Fernbedienung (drahtlose Tastatur oder Fingerabdruckleser werden nicht im Preis enthalten, sie sind zum Aufpreis)



# TÜRSPION



Beschreibung	Oberfläche
Einfacher Türspion mit Unterlegscheibe*	SATIN
Einfacher Türspion ohne Unterlegscheibe**	SATIN



Beschreibung	Oberfläche
Türspion mit Namensschild rund	NRZ matt
Türspion mit Namensschild rund	NRZ Glanz



Beschreibung	Oberfläche
Türspion mit Namensschild eckig	NRZ matt
Türspion mit Namensschild eckig	NRZ Glanz

# TÜRSPION



## Digitalgtürspion mit Klingel

Satin

Parameter:

- Türstärke: 38-110mm
- Durchmesser der Öffnung des Guckloches: 14mm
- Kamera / Fotoapparat: 0,3 MG Pixel
- LCD-Bildschirm: 3,5" (farbig)
- Stromversorgung: 4x AA 1,5 V Batterien
- Speicherkarte: Micro SD, 2 GB Paketbestandteile (es ist möglich, bis zu 8 GB auszunutzen)
- Bildkapazität: bis zu 15.000 Aufnahmen



## Digitalgtürspion mit Klingel

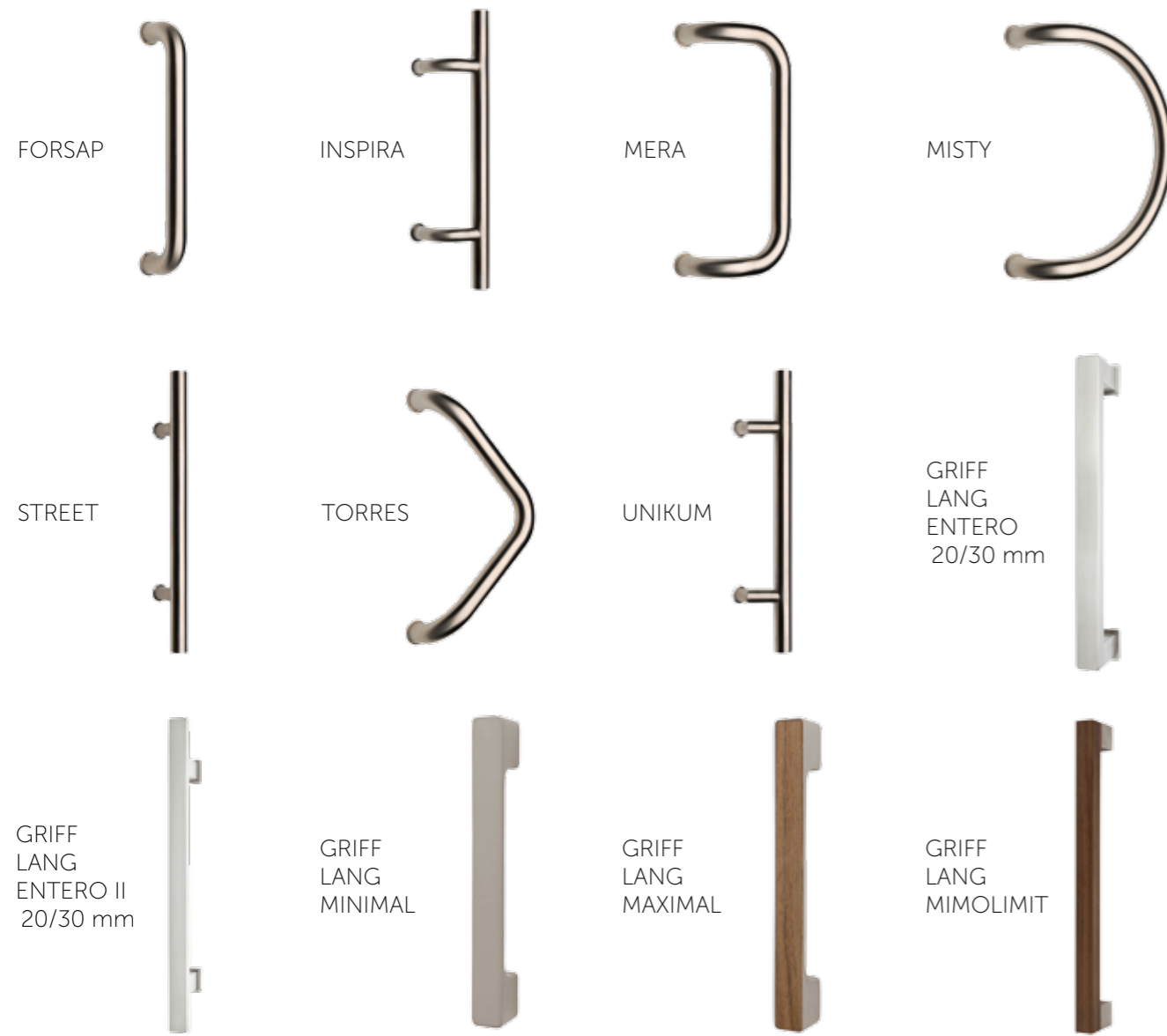
und Aufzeichnung der Bewegung

Satin

Parameter:

- Türstärke: 38-110mm
- Durchmesser der Öffnung des Guckloches: 14mm
- Kamera / Fotoapparat: 0,3 MG Pixel
- LCD-Bildschirm: 4,3" TFT (Farbe)
- Stromversorgung: 4x AA 1,5 V Batterien
- Speicherkarte: Micro SD, 4 GB Paketbestandteile (es ist möglich, bis zu 16 GB auszunutzen)
- Infrarot Wellenlänge: 940 nM
- Bewegungssensor für automatische Bewegungserkennung - Entfernung: 50-100 cm vor der Kamera

# STOSSGRIFFE



# STOSSGRIFFE

Bezeichnung und Querschnitt	Oberflächenbehandlung	Maß in mm (Abstand x Länge)
Griff FORSAP Ø 32	Edelstahl	350
	Edelstahl	500
	Edelstahl	600
	Edelstahl	700
	Edelstahl	800
	Edelstahl	1000
Griff INSPIRA Ø 32	Edelstahl	300 x 500
Griff MERA Ø 32	Edelstahl	350
Griff MISTY Ø 32	Edelstahl	350
Griff STREET Ø 32	Edelstahl	300 x 500
Griff TORRES Ø 32	Edelstahl	350
Griff UNIKUM Ø 32	Edelstahl	300 x 500
langer Griff 20/30 ENTERO	Edelstahl	230
		350
		650
langer Griff ENTERO II 20/30	Edelstahl	230 x 380
		350 x 500
		650 x 800
langer Griff MINIMAL	Satin Nickel	250 x 297
langer Griff MAXIMAL	Satin Nickel / Holz nach der Wahl	250 x 297
langer Griff MIMOLIMIT	Satin Nickel / Holz nach der Wahl	300 x 340
	Satin Nickel / Holz nach der Wahl	600 x 640
	Satin Nickel / Holz nach der Wahl	900 x 940
	Satin Nickel / Holz nach der Wahl	1200 x 1240
	Satin Nickel / Holz nach der Wahl	1800 x 1840

Die Griffe sind für Holz- und Glastüren bestimmt. Bei Holztüren mit einseitigem Griff ist es möglich, die Option von Durchschrauben durch die Tür oder verdeckt auf dem Dübel zu wählen (vollständige Türfüllung erforderlich).

\*\*Alle Preise verstehen sich inklusive Montagematerial

# GRIFFMUSCHELN UND SETS FÜR SCHIEBETÜREN



	Oberflächenbehandlung
ENTERO II	Edelstahl geschliffen
FORSAP (standard SAPELI)****	Edelstahl geschliffen
NOVA	Edelstahl geschliffen
MAXIMAL II	Satin Nickel
MINIMAL II	Satin Nickel



	Oberflächenbehandlung
MAYA	Satin Nickel
ENTERO	Satin Nickel
MAXIMAL	Satin Nickel / Holz nach der Wahl
MINIMAL	Satin Nickel



	Oberflächenbehandlung
aus dem Holz oval*** (Standard SAPELI)	Holz nach der Wahl
aus dem Holz eckig	Holz nach der Wahl
Stirziehgriff ENTERO	Satin Nickel
	Chrom
Stirziehgriff KREIS	Satin Nickel
	Chrom
	Messing

\* Preis pro Stück  
 \* Preis pro Paar  
 \*\*\* Standard Sapeli für furnierte Türen. Angebot von Bäumen: Weiß, Buche, Birke, Eiche, Eiche gebleicht, Birne, Esche, Fichte, Grau, Kirsche, Wenge, Ahorn, Ahorn am., Mahagoni, Lärche, Erle, Walnuss am.  
 \*\*\*\* Standard SAPELI für Türen in künstlichen Oberflächen

# GRIFFMUSCHELN UND SETS FÜR SCHIEBETÜREN



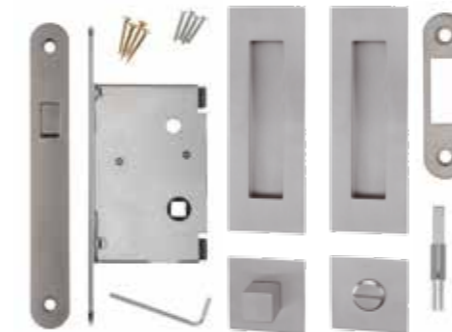
METALLGRIFFMUSCHEL 524 KREIS

- Satin
- Messing
- Chrom



METALLGRIFFMUSCHEL 521 OVAL

- Satin
- Messing
- Chrom



SET ENTERO II\*\*\*  
 WC - Öffnung für WC-Kurbel  
 Edelstahl geschliffen

\* Preis pro Stück  
 \* Preis pro Paar  
 \*\*\* Preis pro Paar + Schloss + Gegenblech

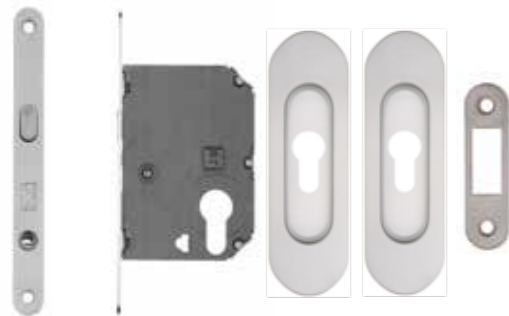
## GRIFFMUSCHELN UND SETS FÜR SCHIEBETÜREN



SET NOVA\*\*\*  
WC - Öffnung für WC-Kurbel  
Edelstahl geschliffen



SET CD 067 OVAL\*\*\*  
OB - üblich mit Gelenkschlüssel  
Satin  
Messing  
Chrom



SET CD 150 OVAL\*\*\*  
VL - mit Einsatz  
Satin  
Messing  
Chrom

\* Preis pro Stück  
\* Preis pro Paar  
\*\*\* Preis pro Paar + Schloss + Gegenblech (wenn vorderer Griff beim Set abgebildet ist, dann ist er im Preis enthalten, aber dessen Bestückung zum Aufpreis ist)

## GRIFFMUSCHELN UND SETS FÜR SCHIEBETÜREN



SET CD 048 OVAL\*\*\*  
WC - Öffnung für WC-Kurbel  
Satin  
Messing  
Chrom



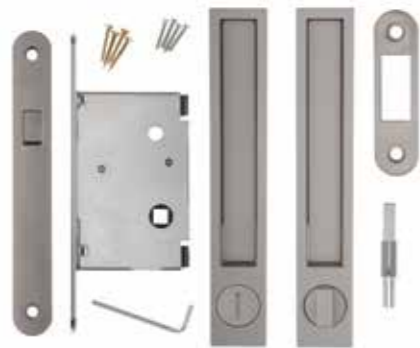
SET MAYA\*\*\*  
OB - üblicher Schlüssel  
Satin



SET MAYA\*\*\*  
VL - mit Einsatz  
Satin

\*\*\* Preis pro Paar, Schloss, Gegenblech (wenn vorderer Griff beim Set abgebildet ist, dann ist er im Preis enthalten, aber dessen Bestückung zum Aufpreis ist)

## GRIFFMUSCHELN UND SETS FÜR SCHIEBETÜREN



SET MAYA\*\*\*  
WC - Öffnung für WC-Kurbel  
Satin Nickel



SET CD 063 KREIS\*\*\*  
OB - üblich mit Gelenkschlüssel  
Satin  
Messing  
Chrom



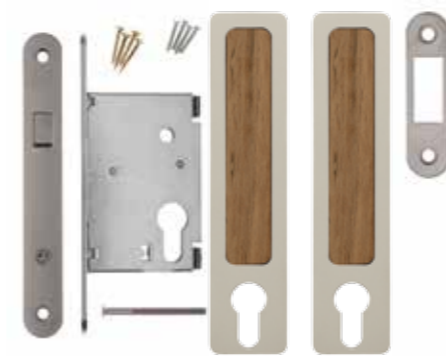
SET CD 050 KREIS\*\*\*  
WC - Öffnung für WC-Kurbel  
Satin  
Messing  
Chrom

\* Preis pro Stück  
\*\* Preis pro Paar  
\*\*\* Preis pro Paar + Schloss + Gegenblech (wenn vorderer Griff beim Set abgebildet ist, dann ist er im Preis enthalten, aber dessen Bestückung zum Aufpreis ist)

## GRIFFMUSCHELN UND SETS FÜR SCHIEBETÜREN



SET MAXIMAL\*\*\*  
OB - üblicher Schlüssel  
Satin Nickel  
Holz nach der Wahl



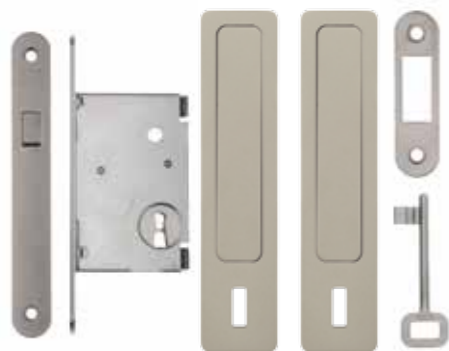
SET MAXIMAL\*\*\*  
VL - mit Einsatz  
Satin Nickel  
Holz nach der Wahl



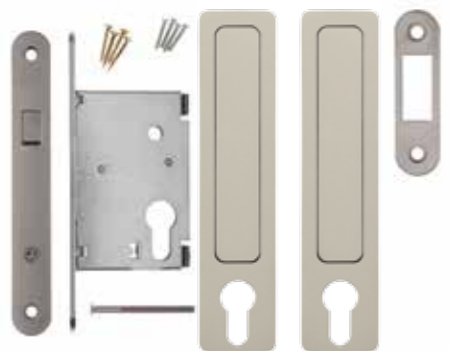
SET MAXIMAL\*\*\*  
WC - Öffnung für WC-Kurbel  
Satin Nickel  
Holz nach der Wahl

\* Preis pro Stück  
\*\* Preis pro Paar  
\*\*\* Preis pro Paar, Schloss, Gegenblech und Holzfüllung (wenn vorderer Griff beim Set abgebildet ist, dann ist er im Preis enthalten, aber dessen Bestückung zum Aufpreis ist)

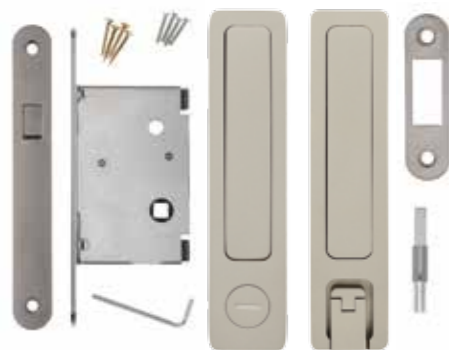
# SCHLÖSSER UND GRIFFMUSCHELN FÜR SCHIEBETÜREN



SET MINIMAL\*\*\*  
OB - üblicher Schlüssel  
Satin Nickel



SET MINIMAL\*\*\*  
VL - mit Einsatz  
Satin Nickel



SET MINIMAL\*\*\*  
WC - Öffnung für WC-Kurbel  
Satin Nickel

\* Preis pro Stück  
\*\* Preis pro Paar  
\*\*\* Preis pro Paar + Schloss + Gegenblech (wenn vorderer Griff beim Set abgebildet ist, dann ist er im Preis enthalten, aber dessen Bestückung zum Aufpreis ist)

# GRIFFMUSCHELN UND SETS FÜR SCHIEBETÜREN



SET ENTERO\*\*\*  
WC - Öffnung für WC-Kurbel  
Satin Nickel

# ZUBEHÖR FÜR LAMELLENTÜREN TÜREN



FÜR LAMELLEN-TÜR  
(Standard SAPELI)  
Satin



KNOFF  
FÜR LAMELLEN-TÜR\*\*  
(Standard SAPELI)  
Satin  
Messing  
Chrom

\*\*\* Preis pro Paar + Schloss + Gegenblech (wenn vorderer Griff beim Set abgebildet ist, dann ist er im Preis enthalten, aber dessen Bestückung zum Aufpreis ist)

# TÜRSTOPPER

## LUSY



Oberflächenbehandlung:  
Satin Nickel

Oberflächenbehandlung:  
Edelstahl geschliffen

## MAXIMAL



Oberflächenbehandlung:  
Satin Nickel / Holz nach der Wahl

## FORSAP



Oberflächenbehandlung:  
Edelstahl geschliffen

## MINIMAL



Oberflächenbehandlung:  
Satin Nickel

## MISTY



Oberflächenbehandlung:  
Satin Nickel

## STREET



Oberflächenbehandlung:  
Satin Nickel

Sapeli a.s.

Pávovská 15a,  
586 02 Jihlava  
www.sapeli.eu  
© Sapeli 2018



Gültigkeit des Katalogs vom 1. 7. 2018 bis zur Ausgabe eines neuen Katalogs.

Alle Rechte vorbehalten - es ist verboten die Nutzung oder Veröffentlichung, und zwar sowohl der vollständigen oder teilweise mechanischen oder elektronischen Version der Publikation, der in dieser Publikation enthaltenen Texte, Bilder und Zeichnungen ohne ausdrückliche schriftliche Zustimmung von SAPELI, a.s.

Die Gesellschaft SAPELI, a.s. behält sich das Recht vor, die Produkte ohne vorherige Ankündigung zu ändern.

Der Katalog hat nur einen informativen Charakter.